

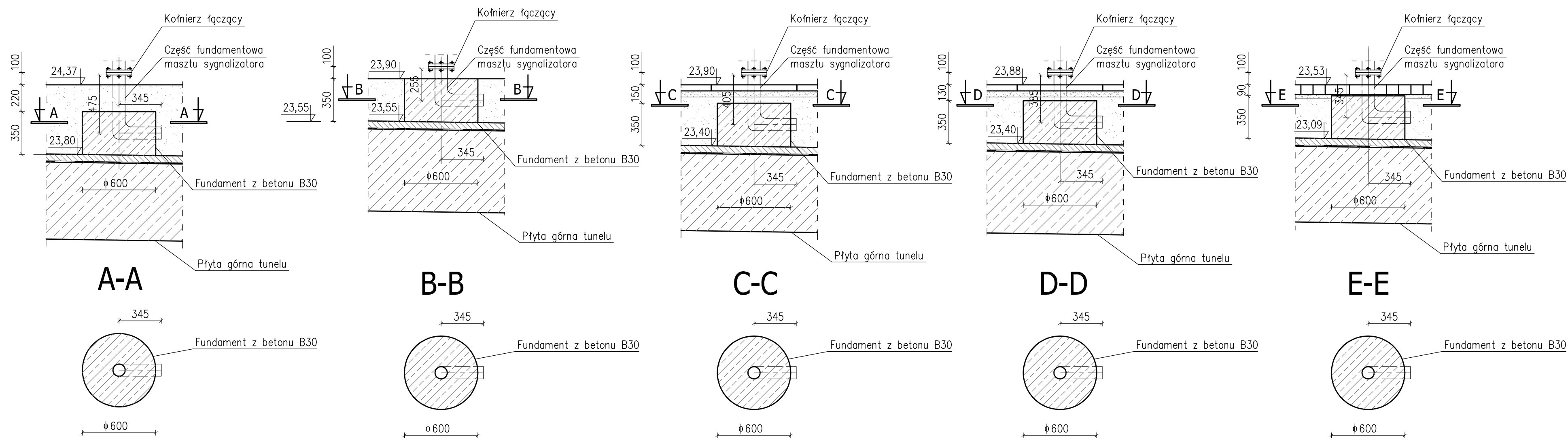
Fundament S1 1:25

Fundament S2 1:25

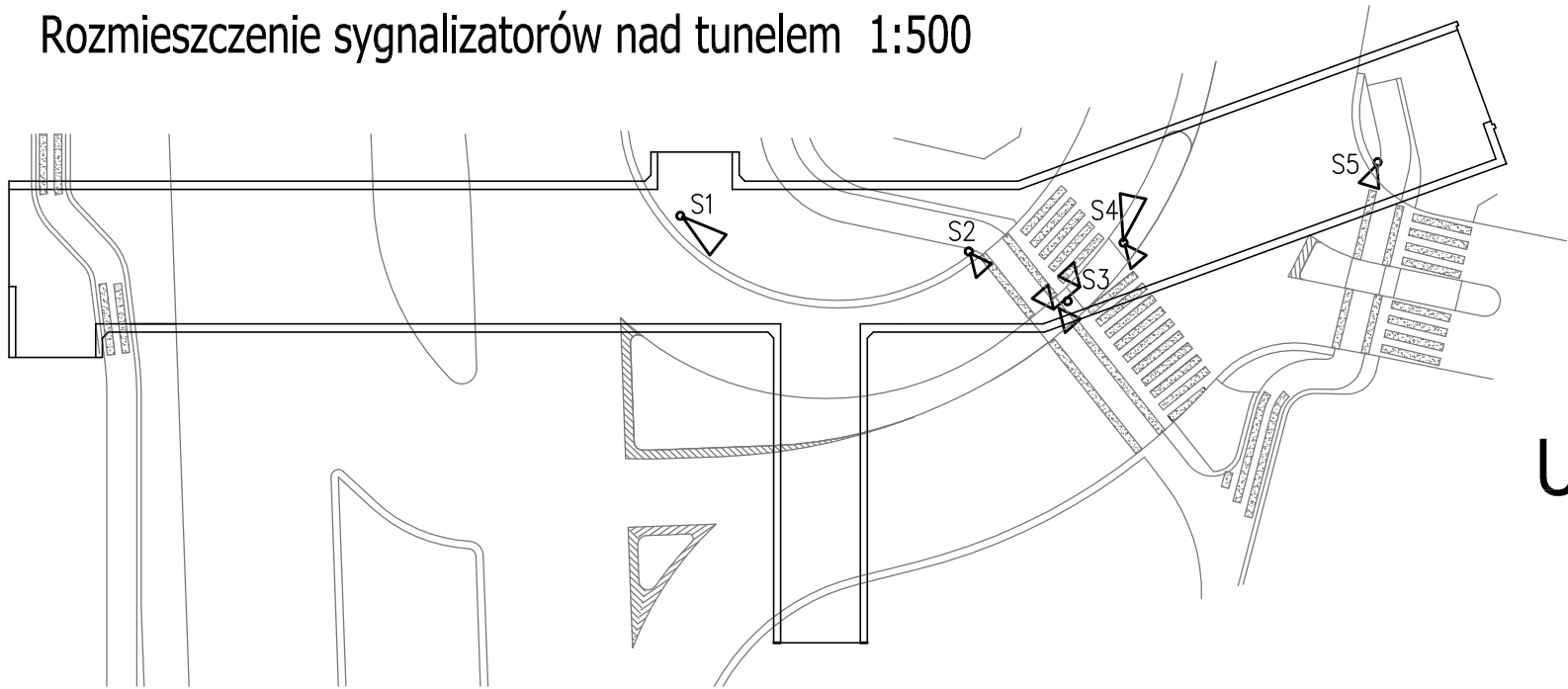
Fundament S3 1:25

Fundament S4 1:25

Fundament S5 1:25



Rozmieszczenie sygnalizatorów nad tunelem 1:500



Uwagi:

1. Maszty sygnalizacji świetlnej oraz ich montaż wg opracowania elektr.

Beton: B 30

 <b>BPBK</b> s.a. <small>Biurowo Projektów Budownictwa Komunalnego spółka akcyjna w Gdańsku</small>  <small>80-237 Gdańsk, ul. Jana Uphagena 27 tel. 058 341-40-11; fax 058 341-89-46</small>	Przebudowa układu drogowego Węzła Św. Maksymiliana wraz z budową tunelu drogowego pod Drogą Gdynską torami SKM i PKP w Gdyni			
	<b>Mocowanie sygnalizatorów drogowych</b>			
	Stadium opracowania: PROJEKT WYKONAWCZY			
	Data: 02.2009		Skala: 1:25	
	Nr zlec: 9732/1		Nr arch: <span style="float: right;">27</span> <span style="float: right;">Rys nr</span>	
Projektant:	inż. Waldemar Stawicki	specj.	mostowa	
Opracowanie:	mgr inż. Anna Adamiec	upr. nr	ZGP-III-630/64/78	
	—	specj.	—	
	—	upr. nr	—	
	—	specj.	—	
Sprawdzający:	mgr inż. Mariusz Sobczyk	upr. nr	—	
		specj.	mostowa	
		upr. nr	4421/Gd/90	